

# DANIELE GALDIERO

MOSTRA PERSONALE INTERATTIVA. EVENTO FLASH INNOVATIVO NEL CAMPO DELLA FOTOGRAFIA ARTISTICA.



COMUNE DI NAPOLI  
assessorato alla Cultura

Fan  
palazzo delle arti napoli

## THE CUT SHOW

ARTISTIC CONCEPT BY DANIELE GALDIERO & RITA ESPOSITO.



CUT OUT YOUR EMOTION

L'evento artistico "THE CUT SHOW", da un'idea originale di Daniele Galdiero e Rita Esposito, nasce da una serie di riflessioni in merito al ruolo dell'opera d'arte nel processo di trasmissione emozionale fra il creatore ed il fruitore dell'opera stessa.

Nella sua realizzazione ha previsto due fasi distinte:

· una serie di "eventi flash" realizzati in luoghi nevralgici della cultura artistica europea con la partecipazione di un pubblico attivo. Ciascun fruitore, ritrovando nell'opera esposta un frammento risonante con le proprie emozioni, ha interagito con l'opera, asportando il "frame" e catturando così la propria emozione.

LONDRA \_ 26 Giugno 2013  
23-27 Arcola Street, Dalston LONDON E82DJ  
in collaborazione con  
Ottavia Lepre e Natalia Kharitonova

ATENE \_ 1 Settembre 2013  
P. Kokka 5b Ekali, Atene, T.K. 14578  
in collaborazione con  
Freya Katouna e Nikos Athanassiou

BARCELLONA \_ 9 Novembre 2013  
Ring Ring Arts&Crafts  
c/Lluís el Piadós n.3, Barcellona, 08003  
in collaborazione con  
Francesco Soppelsa

JAÉN \_ 12 Novembre 2013  
Escuela de Arte "José Nogué"  
c/Martínez Molina, 11, 23004, Jaén, Andalusia, Spagna  
in collaborazione con  
Lineadarte Officina Creativa  
Dipartimento delle attività extrascolastiche  
della Escuela de Arte "José Nogué"

· l'esposizione presso il PAN\_Palazzo delle Arti di Napoli dal 1 al 15 Gennaio 2014 con il patrocinio dell'Assessorato alla Cultura del Comune di Napoli, del Nastro risultante dalle operazioni di sottrazione effettuate dal pubblico e delle 33 opere originarie componenti l'opera nastro.





## il Concept...

*...oggetto dell'evento è un nastro continuo di immagini fotografiche, che, originate dall'energia emozionale catturata, attraverso l'obiettivo fotografico, dall'artista, segnala, materialmente e dinamicamente, l'interazione emozionale fra l'artista e il fruitore d'arte...*

*...l'OPERA\_NASTRO non intende essere un'opera conclusa che si offra alla contemplazione passiva del fruitore, ma punto di origine e testimone materiale di un processo che, da contemplazione passiva, divenga interazione generatrice dell'opera d'arte: il rullo, che fa della continuità il suo legante fra le diverse opere fotografiche dell'artista, sarà infatti oggetto di una serie di ritagli e sottrazioni...*

*...all'origine dell'opera una selezione di scatti fotografici che l'artista, da **"catalizzatore emozionale"**, co*

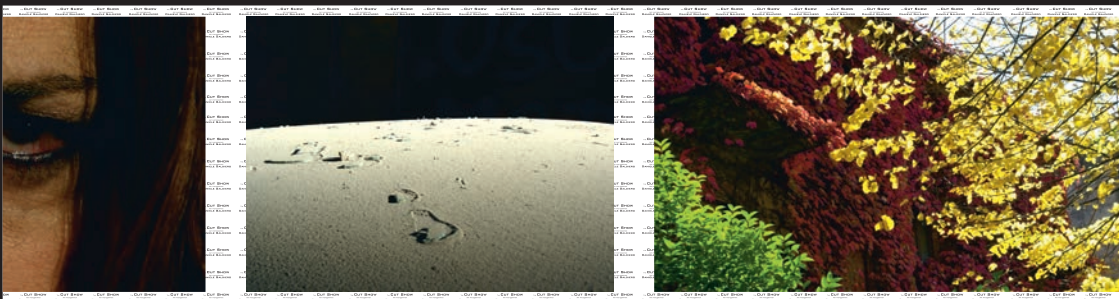




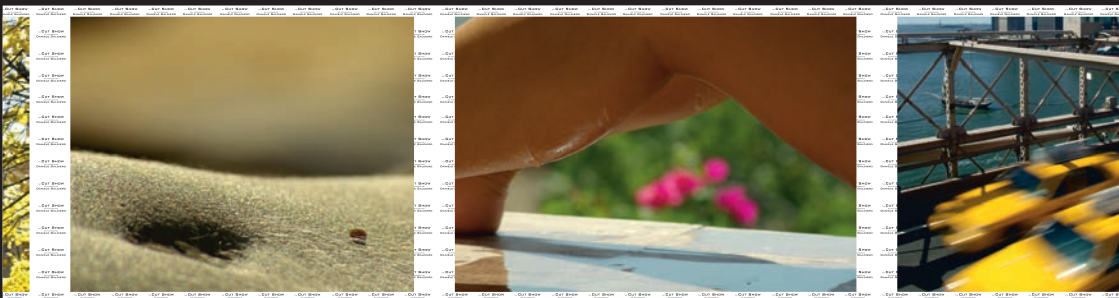
...come lo stesso si definisce, ha colto e già esposto al pubblico... ...il nastro continuo, come un **rullo fotografico**



o cinematografico, **cattura** però solo alcuni frammenti delle foto che l'artista ha selezionato... ...la prima op



operazione di ritaglio è effettuata dallo stesso artista che, nella **selezione delle immagini fotografiche** riprodotte

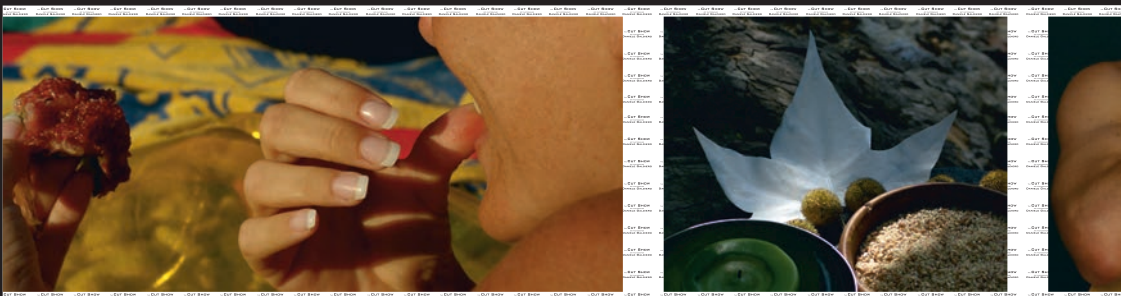


*in continuità sul nastro, decide di non mostrare l'immagine fotografica nella sua interezza, ma solo un frame,*

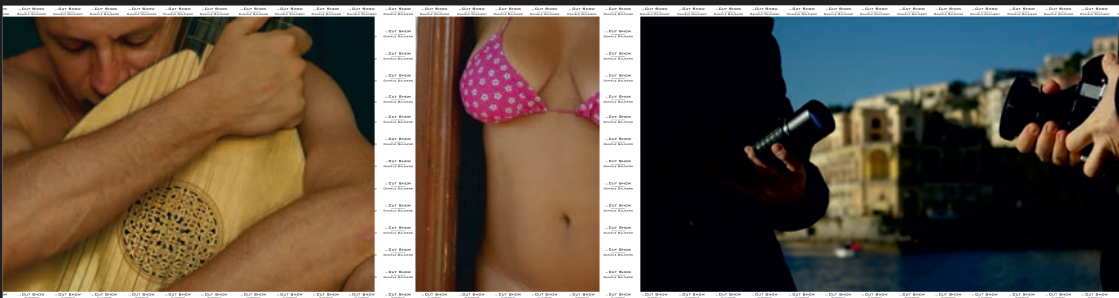




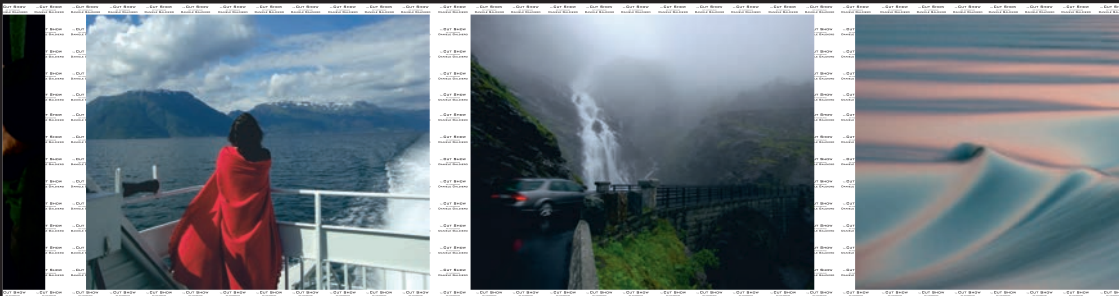
*un pezzo di essa... ...successive operazioni di sottrazione saranno **effettuate dal pubblico**, poiché ciascun*



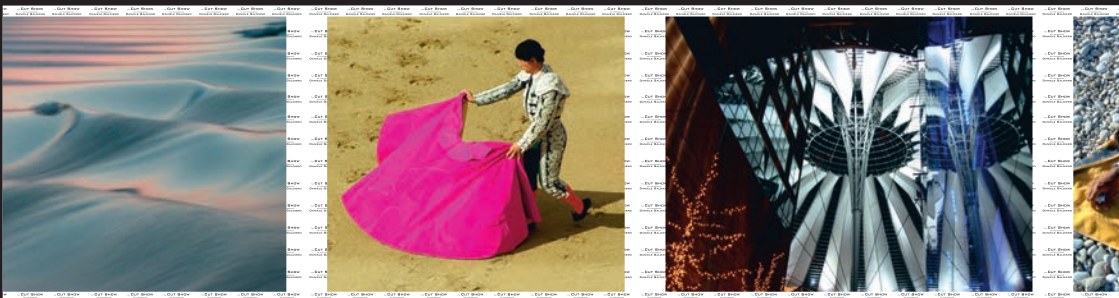
*fruitore sarà chiamato a scegliere il proprio frammento in **formato 10x15** e a sottrarlo materialmente con un'o*



operazione **"CUT OUT YOUR EMOTION"** alla vista degli altri futuri spettatori... ...i frame asportati, timbrati

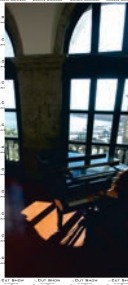
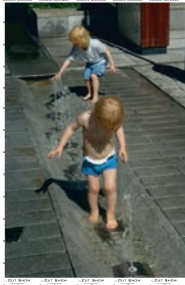


e certificati dall'artista, sottratti alla continuità del nastro, **acquistano nuova identità** e diventano opere donat

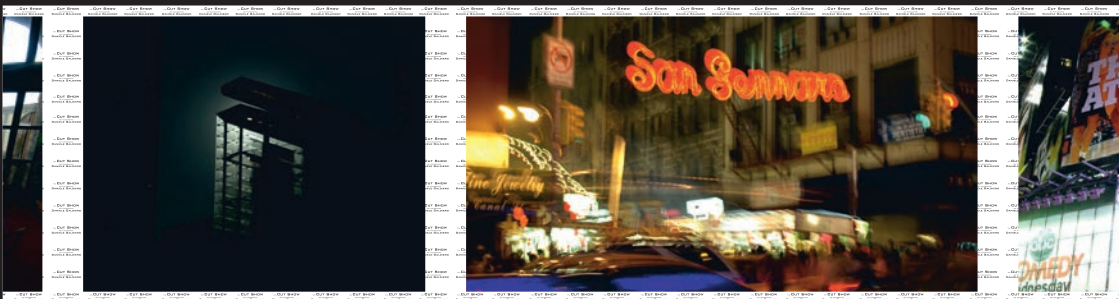




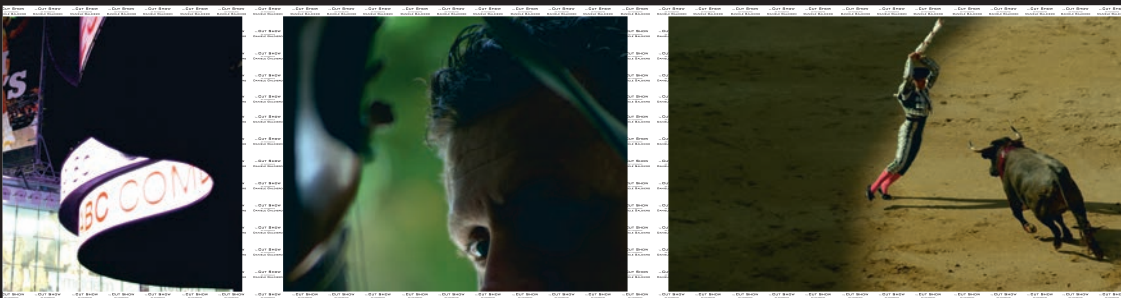
e dall'artista allo spettatore che le ha "catturate"... ...ad ogni sguardo-tagliante **L'OPERA\_NASTRO** perde un f.



rammento, la cui sottrazione all'interezza dell'immagine, genera una **NUOVA OPERA NASTRO...** ...lo spetta:

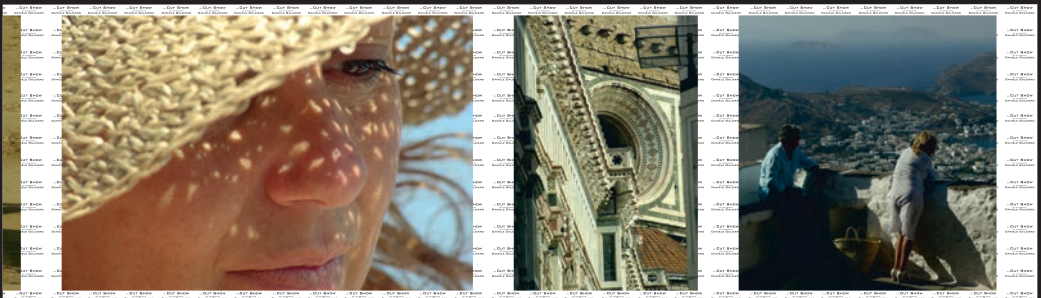


...tore partecipa alla creazione artistica poiché con la scelta e l'asportazione del suo  **frammento emozionale**  con



*... modifica e modifica l'oggetto artistico...*

*... l'opera è in continua evoluzione emozionale...*





*...le foto di...Daniele Galdiero...*

Sulla destra:

*L'amore è...Amore* \_particolare

fotografia a colori

dim. 65x130 cm



Sulla destra:

*That's* \_particolare

fotografia a colori

dim. 50x75 cm





Sulla destra:

*OndiVaghe* \_ particolare

fotografia a colori

dim. 8x60 cm



Sulla destra:

*TimbukTu* \_ particolare

fotografia a colori

dim. 50x75 cm

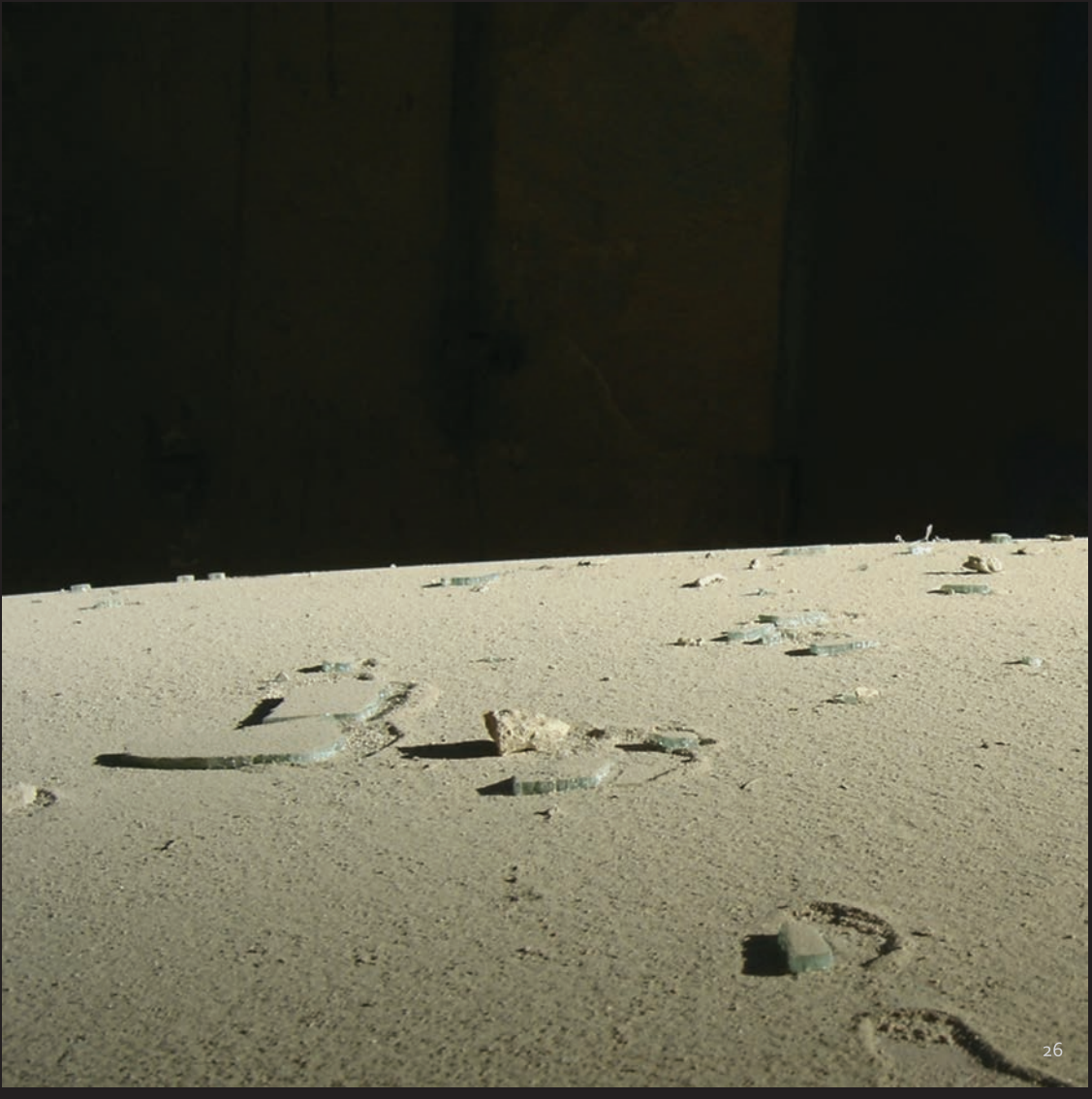


Sulla destra:

*Delle due...Luna* \_ particolare

fotografia a colori

dim. 53,5x40 cm





Sulla destra:

*Vibrazione interiore* \_ particolare

fotografia a colori

dim. 50x40 cm



*Artista ed architetto napoletano, laureato nel 1991, è utilizzatore di geometrie semplici e amante delle geometrie complesse nella vita come nella fotografia.*

*Vincitore di un concorso fotografico nel 1992, nello stesso anno inizia ad esporre le sue opere fotografiche in esposizioni collettive.*

*Dal 2009 riprende con assiduità la comunicazione emozionale con il pubblico dei fruitori d'Arte esponendo in numerose rassegne internazionali.*

*Le sue opere sono presenti in collezioni private nazionali ed estere.*



In copertina:

*Accidia* \_ particolare

fotografia a colori

dim. 50x75 cm

ISBN 978-88-908931-1-7



9 788890 893117



Architettura  
Arti  
+  
Applicate